

LEGENDA

(La Normativa di Attuazione di riferimento e' costituita dagli articoli del Titolo III della parte seconda)

RETE VIARIA (Classificazione della rete stradale ai sensi del D.Lgs. 30/04/92 n. 285)

RETE AUTOSTRADALE (Categoria A)

- Autostrade esistenti
- Autostrade di previsione
- Connessioni autostradali
- Svincoli

RETE PRINCIPALE (Categorie B, C)

- Categoria B esistente
- Categoria B di previsione
- Categoria C esistente
- Categoria C di previsione

RETE SECONDARIA (Categoria D)

- esistente
- di previsione

RETE LOCALE (Categoria E)

- esistente
- di previsione

Tratti in galleria (esistenti o di previsione)

Rete delle ciclovie (principali e secondarie)

RETE FERROVIARIA E TRAMVIARIA

- Linee ferroviarie esistenti
- Linee ferroviarie esistenti da adeguare e/o potenziare
- Linee ferroviarie di previsione
- Linea ferroviaria ad Alta Capacita'
- Fermate ferroviarie esistenti e di previsione
- Linee tramviarie di previsione
- Fermate tramviarie di previsione
- Funivie esistenti
- Funivie di previsione

RETI DI NAVIGAZIONE LACUALE

- Linee del servizio esistenti

INFRASTRUTTURE AEROPORTUALI

- Aeroporto

CENTRI DI SCAMBIO INTERMODALE

PER IL TRASPORTO MERCI

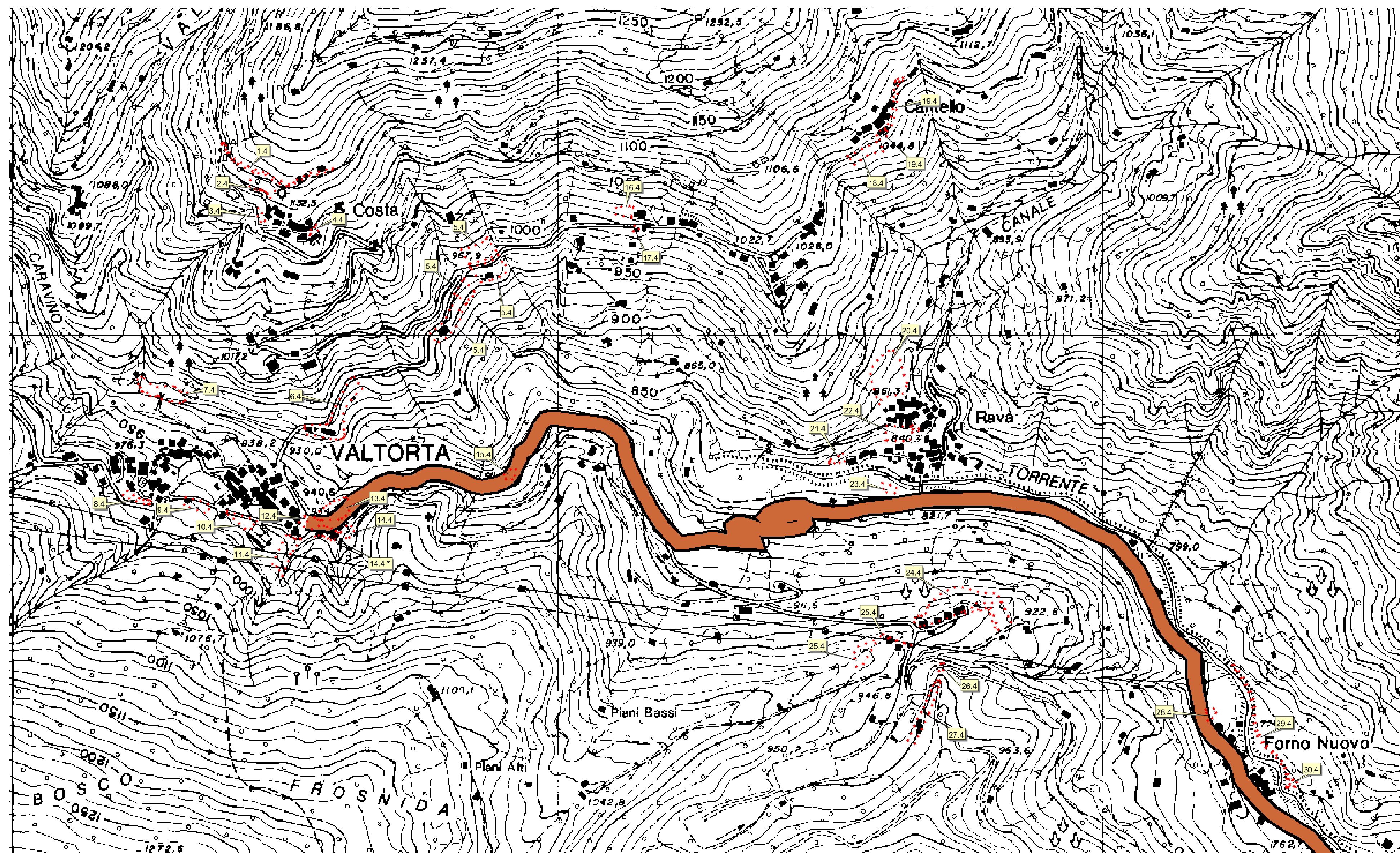
- Poli logistici di previsione identificati

- Poli logistici di previsione localizzati

PER IL TRASPORTO PASSEGGERI

- Nodi di I livello

Perimetrazione ed identificazione degli ambiti di variante



COMUNE DI VALTORTA



PROVINCIA DI BERGAMO

PIANO REGOLATORE GENERALE

APPROVATO DALLA GIUNTA REGIONALE CON DELIBERA N. 39.045 DEL 16.07.1993

VARIANTE N.4

INDIVIDUAZIONE E NUMERAZIONE DEGLI AMBITI
OGGETTO DI VARIANTE NELL'ELABORATO E3 DEL
PIANO TERRITORIALE DI COORDINAMENTO PROVINCIALE

ottobre 2004

TAV. 11

SCALA 1:5000

| | | |
|--------------------------------------------------------------------------------------------------------|--------|----------------|
| adottato con delibera del consiglio comunale | n° 2 | del 04.01.2005 |
| modificato con osservazioni accolte con delibera | n° 12 | del 26.04.2005 |
| parere di compatibilità con il Piano Territoriale di Coordinamento della Giunta Provinciale di Bergamo | n° 191 | del 07.04.2005 |
| approvato definitivamente dal Consiglio Comunale con delibera | n° 12 | del 26.04.2005 |

IL SEGRETARIO COMUNALE

IL SINDACO

I PROGETTISTI