

LEGENDA

SISTEMI INSEDIATIVI

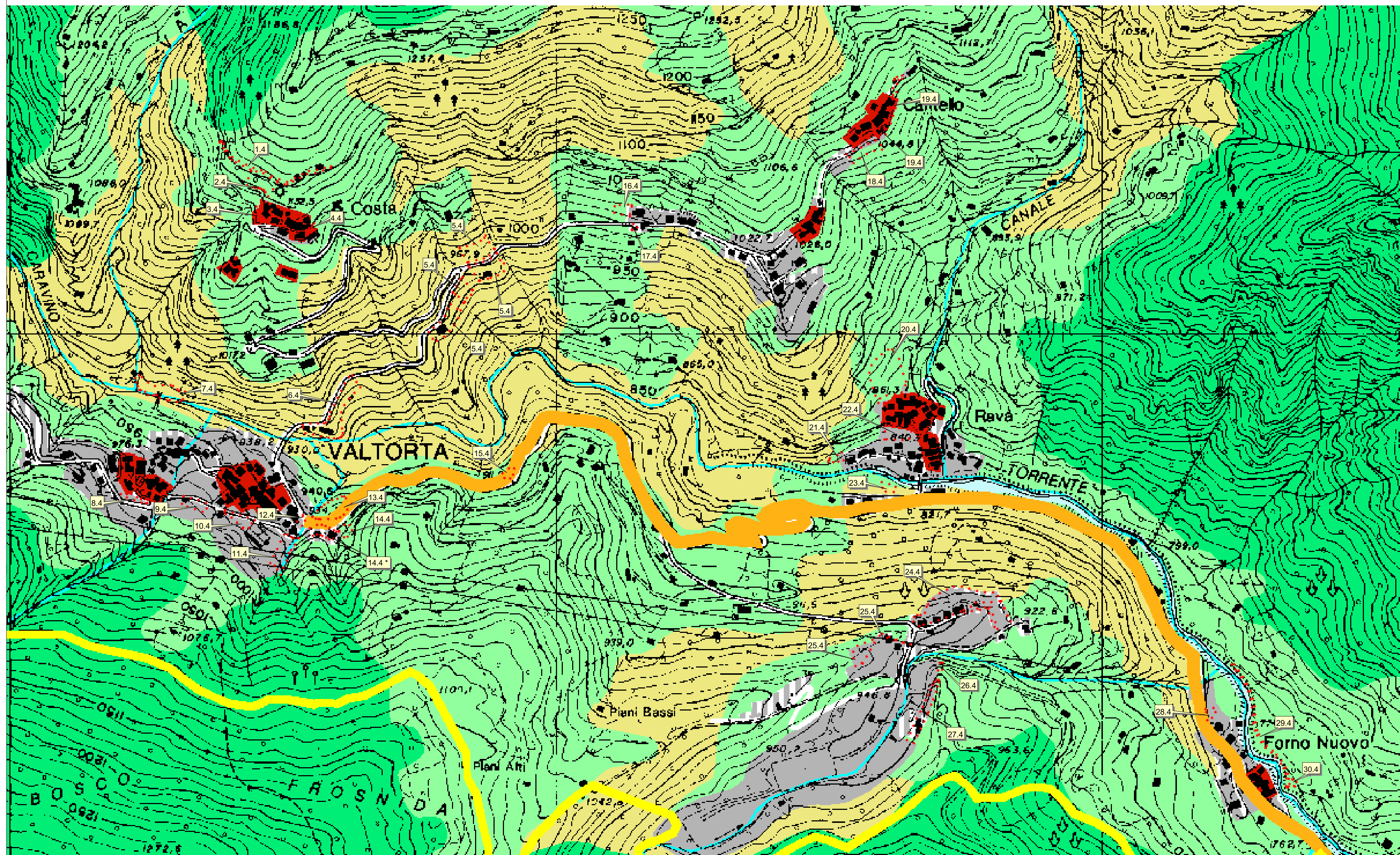
- Ambiti definiti dalla pianificazione locale vigente (sono comprese anche le aree per urbanizzazioni primarie e secondarie)
- Aree di primo riferimento per la pianificazione locale (art. 93)
- Centri storici (art. 91)
- Insediamenti produttivi di interesse provinciale di completamento e/o nuovo impianto (art. 95)
- Insediamenti produttivi di interesse provinciale di completamento e/o riqualificazione (art. 95)
- Aree per attrezzature e servizi di interesse provinciale (escluse le localizzazioni da individuarsi nel Piano di Settore) (art. 101)
- Aree finalizzate precipuamente all'attività agricola (art. 92)
- Centri intermodali primari (art. 88)

SISTEMA DELLA MOBILITA'

- Autostrade esistenti
- Autostrade di previsione
- Connessioni autostradali aperte al traffico locale di previsione
- Strade primarie esistenti
- Strade primarie di previsione
- Viabilità intercentro esistente
- Viabilità intercentro di previsione
- Viabilità intervalliva esistente
- Viabilità intervalliva di previsione
- Tratti viari in galleria esistenti
- Tratti viari in galleria di previsione
- Svincoli autostradali
- Linee ferroviarie esistenti
- Linee ferroviarie di previsione
- Linea ferroviaria ad Alta Capacità
- Linee tramviarie di previsione
- Funivie esistenti
- Funivie di previsione
- Rete delle ciclovie
- Aeroporti e eliporti

SISTEMA DEL VERDE

- Contesti di elevato valore naturalistico e paesistico (art. 54)
 - Versanti boscati (art. 57)
 - Aree montane di alta quota (art. 55, 56)
 - Ambiti di valorizzazione, riqualificazione e/o progettazione paesistica (art. 66)
 - Aree agricole con finalità di protezione e conservazione (art. 65)
 - Paesaggio montano debolmente antropizzato (art. 58)
 - Paesaggio montano antropizzato con insediamenti sparsi (art. 58)
 - Versanti delle zone collinari e pedemontane (art. 59)
 - Ambiti di opportuna istituzione di P.L.I.S. (art. 71)
 - Aree verdi previste dalla pianificazione locale e confermate come elementi di rilevanza paesistica (art. 67)
 - Laghi e corsi d'acqua
 - Parco dei Colli di Bergamo individuato dagli atti di approvazione di P.T.C.
 - Aree dei Parchi fluviali individuati dalle leggi istitutive e atti di approvazione di P.T.C.
 - Perimetro del Parco delle Orobie Bergamasche individuato dalle leggi istitutive
 - Perimetro ambiti soggetti al Piano Cave vigente (art. 76)
 - Perimetro della zona critica di Bergamo per la qualità dell'aria (art. 99)
- ★ ★ ★ Perimetrazione ed identificazione degli ambiti di variante



COMUNE DI VALTORTA



PROVINCIA DI BERGAMO

PIANO REGOLATORE GENERALE

APPROVATO DALLA GIUNTA REGIONALE CON DELIBERA N. 39.045 DEL 16.07.1993

VARIANTE N.4

INDIVIDUAZIONE E NUMERAZIONE DEGLI AMBITI
OGGETTO DI VARIANTE NELL'ELABORATO E4 DEL
PIANO TERRITORIALE DI COORDINAMENTO PROVINCIALE

ottobre 2004

TAV. 12

SCALA 1:5000

adottato con delibera del consiglio comunale	n° 2	del 04.01.2005
modificato con osservazioni accolte con delibera	n° 12	del 26.04.2005
parere di compatibilità con il Piano Territoriale di Coordinamento della Giunta Provinciale di Bergamo	n° 191	del 07.04.2005
approvato definitivamente dal Consiglio Comunale con delibera	n° 12	del 26.04.2005

IL SEGRETARIO COMUNALE

IL SINDACO

I PROGETTISTI