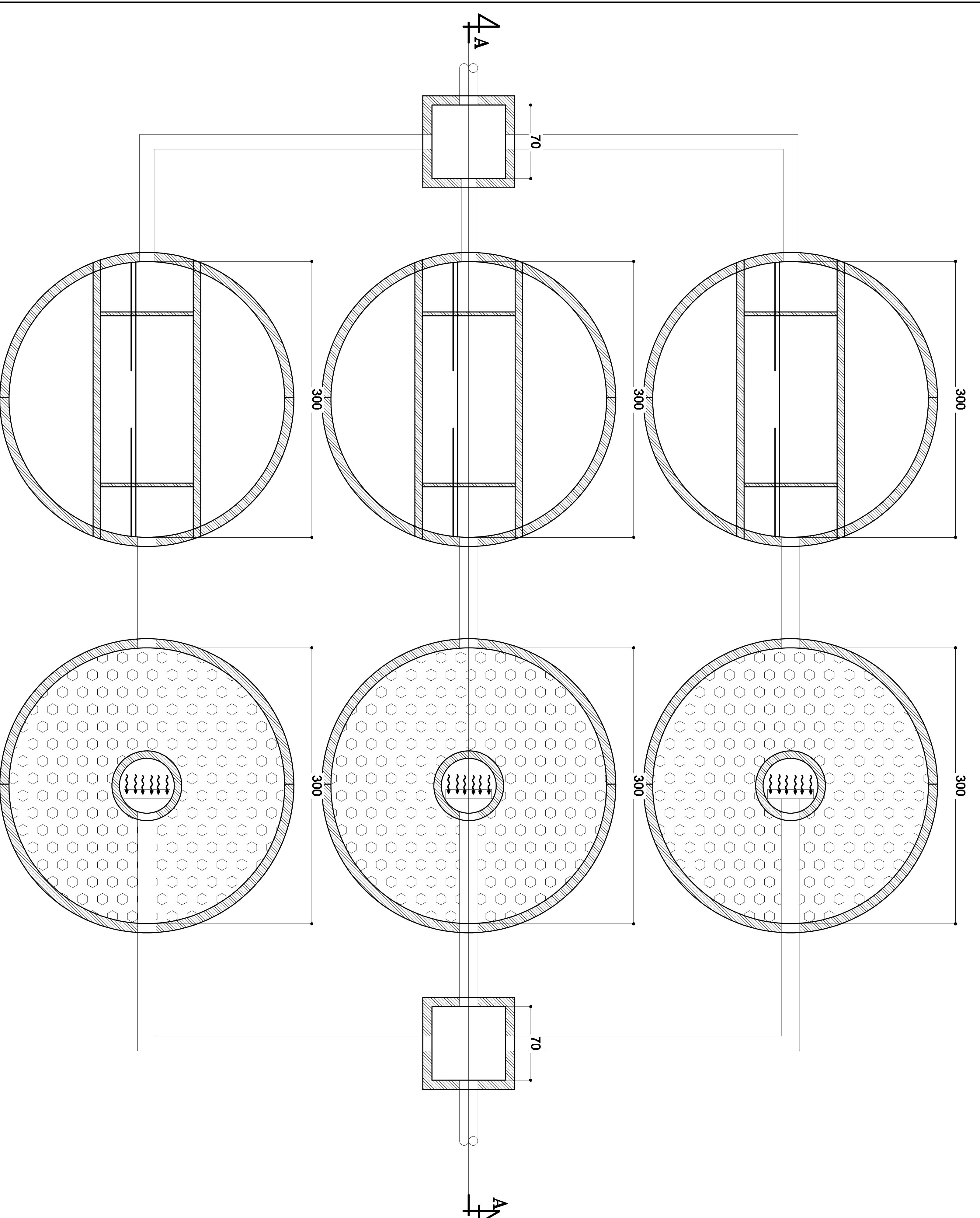
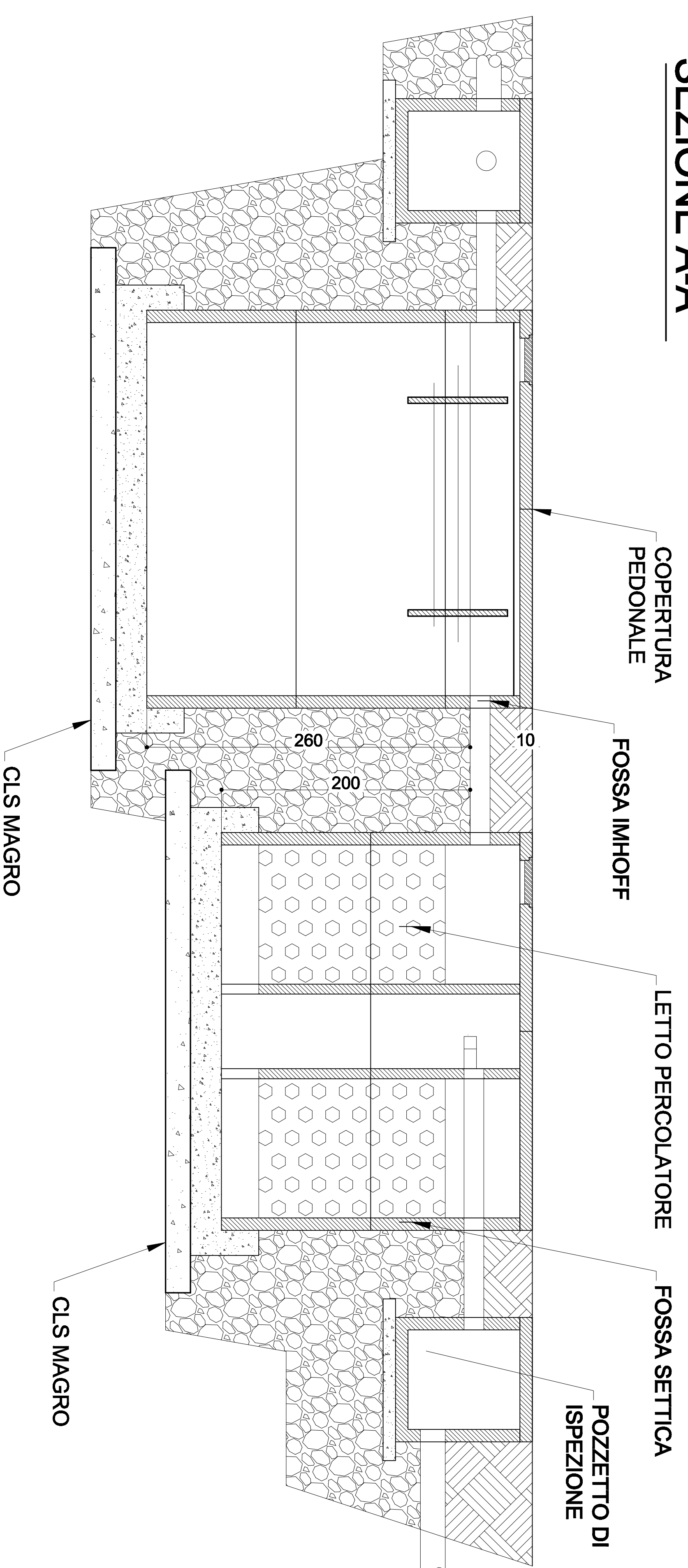


PIANTA

DEPURATORE

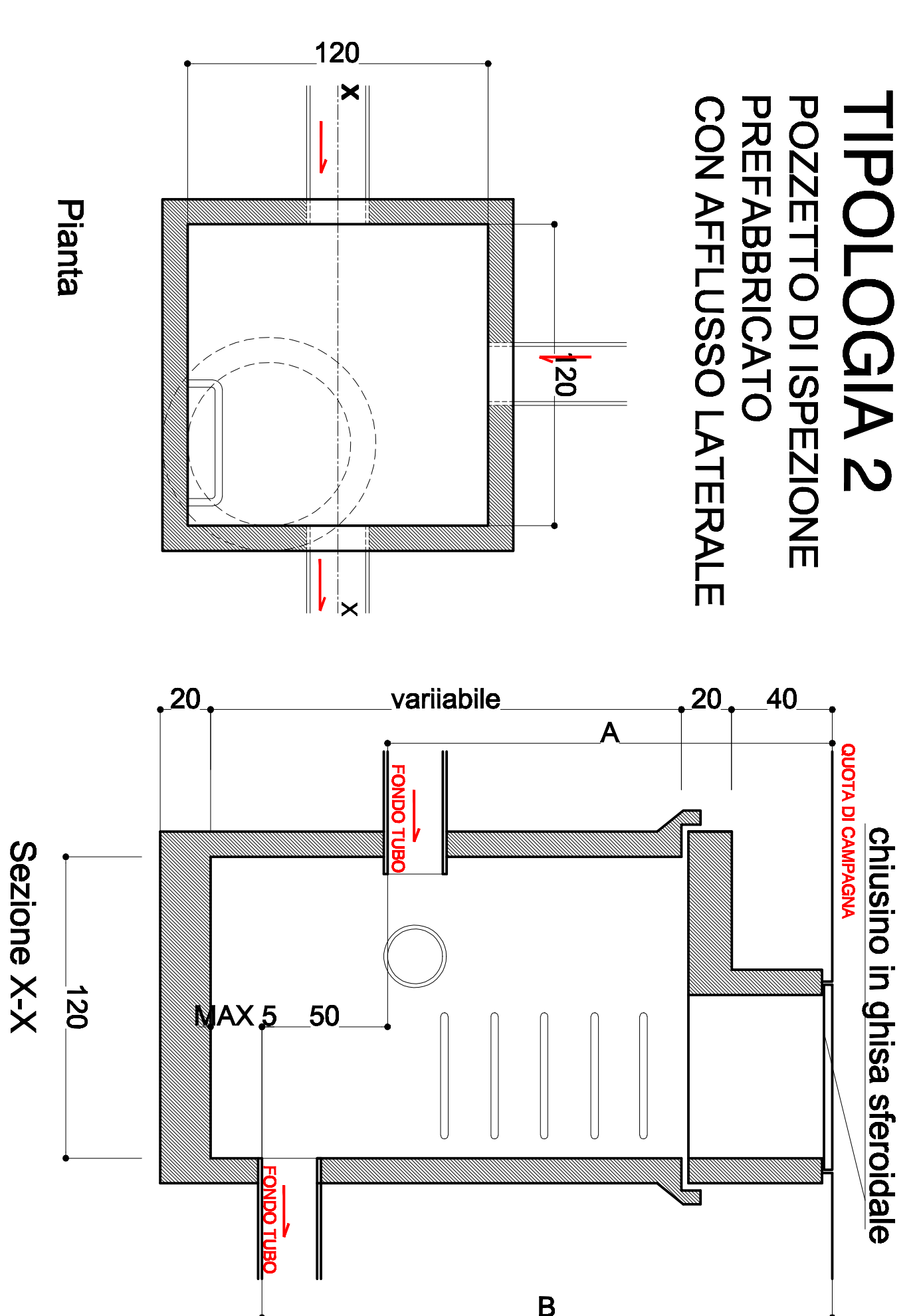


SEZIONE AA



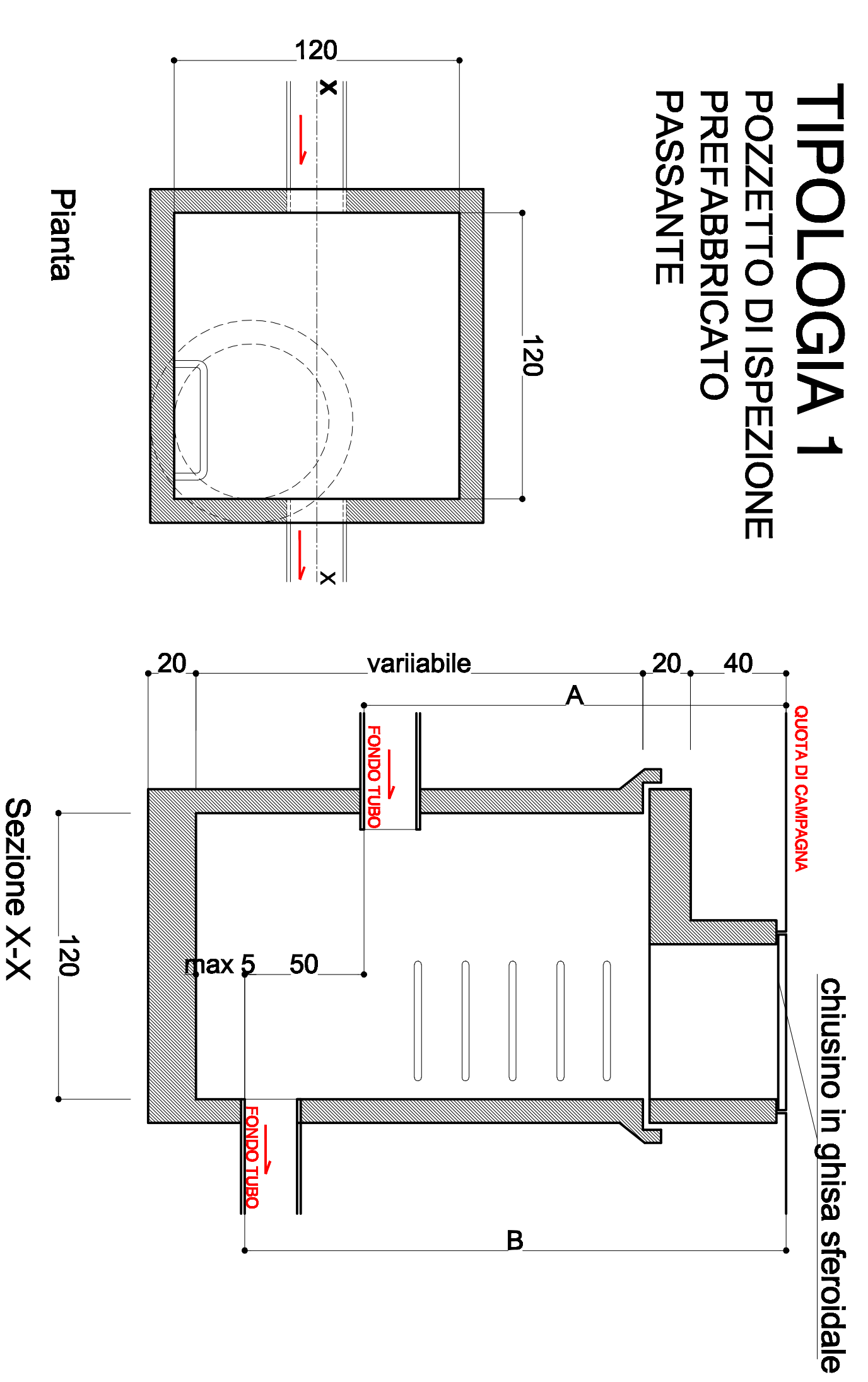
TIPOLOGIA 2

POZZETTO DI ISPEZIONE  
PREFABBRICATO  
CON AFFLUSSO LATERALE

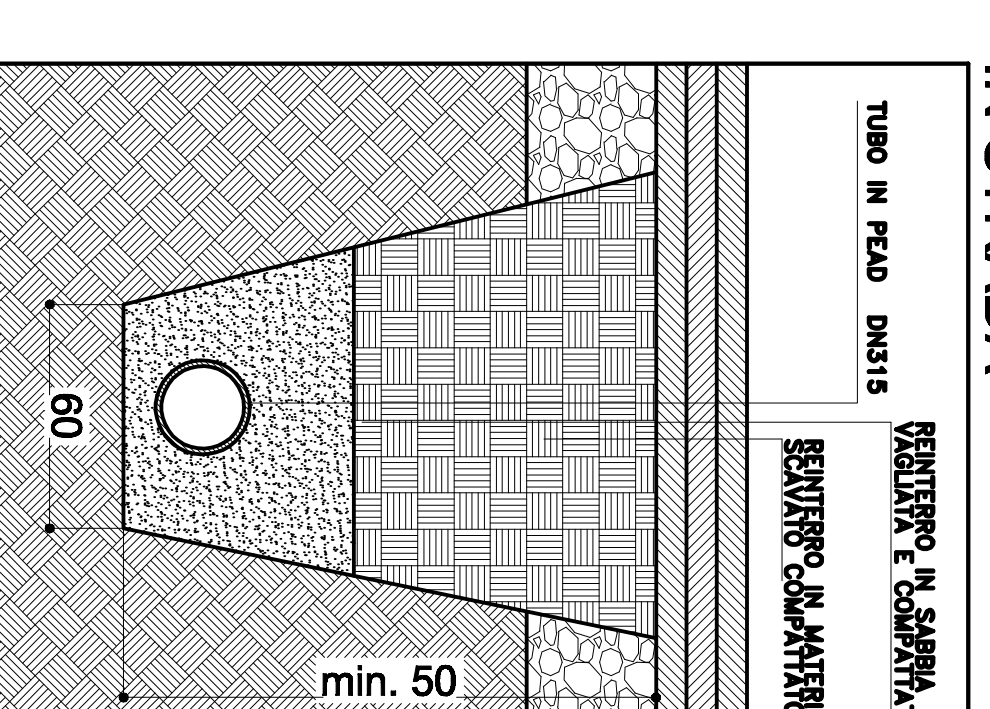


TIPOLOGIA 1

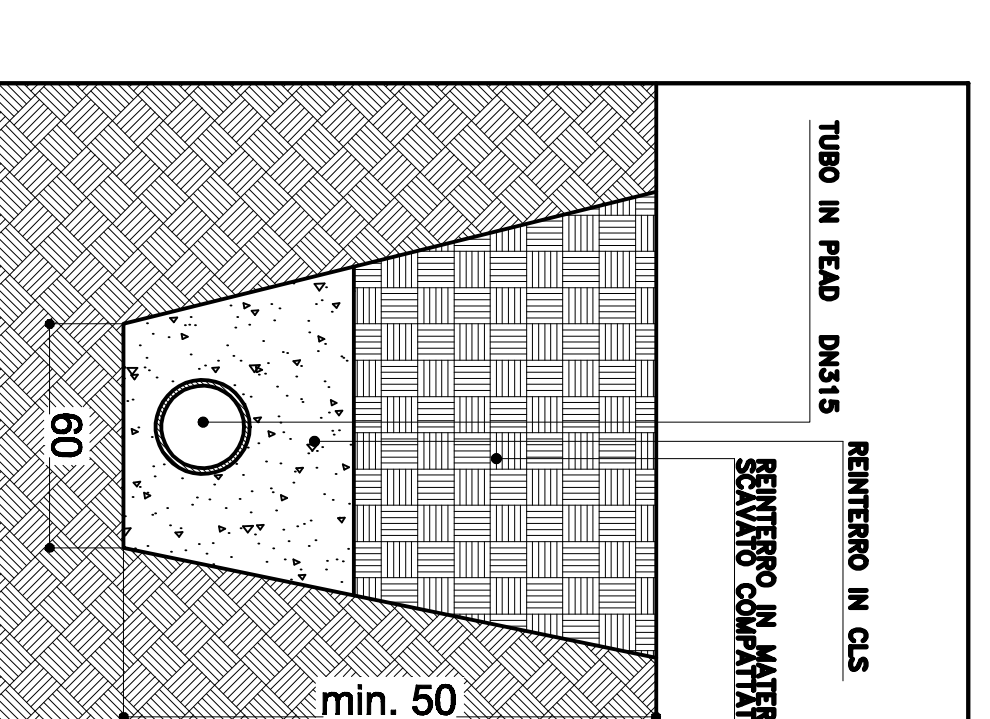
POZZETTO DI ISPEZIONE  
PREFABBRICATO  
PASSANTE



SEZIONE TIPO  
TUBO INTERRATO  
IN STRADA



SEZIONE TIPO  
TUBO INTERRATO  
IN CAMPAGNA



COMUNE DI  
**VALTORIA**

(Provincia di Bergamo)

Realizzazione opere di collettamento e depuratori fogna  
In località Pian di Valtorta in comune di Valtorta

COMITENTE:  
COMUNE DI VALTORIA

PARTICOLARI ESECUTIVI

Scale:  
4  
Scale grafiche:  
1:50  
Data:  
08/07/10

TITOLARI E FIRMA PROGETTIVA:

AMMINISTRAZIONE COMUNALE

dodling - Matteo Locatelli - Via Quattordio 11 Gorno (BG)  
Tel. (035/600391) - Fax. (035/600391)